

Standard-Zellenrahmen

Serie SCF



Zellenrahmen mit Nut



Klemmfedern und
Endlos-Dichtung



Zellenrahmen mit
Stützgitter und
Andruckrahmen



Geprüft nach VDI 6022



Für den Einbau von Filterelementen zur Abscheidung von Grob- und Feinstaub

Standard-Zellenrahmen für Taschenfilter, Mini Pleat Filtereinsätze, Aktivkohle-Filtereinsätze, Mini Pleat Filterplatten mit Kunststoffrahmen, Z-Line Filter und Filtermedien als Zuschnitt. Für den Einbau in RLT-Geräten oder zum Aufbau einer Filterwand in raumluftechnischen Anlagen

- Hohe Variabilität durch kombinierbare Bauteile in unterschiedlichen Abmessungen
- Stabile Konstruktion, Zellenrahmen mit und ohne Nut lieferbar
Optimaler Ausgleich von Toleranzen durch umlaufende Nut im Standard-Zellenrahmen
- Zellenrahmen mit Nut haben verschiedene Spannmöglichkeiten für unterschiedliche Filterrahmentiefen
- Standard-Zellenrahmen für Filtermedien als Zuschnitt zusätzlich mit Stützgitter und Andruckrahmen
- Einfache Handhabung und optimale Abdichtung durch vier spezielle Klemmfedern und eine geschäumte, geschlossenporige und silikonfreie Endlos-Dichtung
- Hygienekonform nach VDI 6022

Optionale Ausstattung und Zubehör

- Ausführung Edelstahl
- Steckprofil-Dichtung (wechselbar)

Serie		Seite
SCF	Allgemeine Informationen	1.1 – 2
	Bestellschlüssel	1.1 – 5
	Abmessungen und Gewichte – SCF-A	1.1 – 6
	Abmessungen und Gewichte – SCF-B / SCF-C	1.1 – 7
	Ausschreibungstext	1.1 – 9
	Grundlagen und Definitionen	10.1 – 1

Varianten

Produktbeispiele

**Standard-Zellenrahmen ohne Nut,
Variante SCF-A**



**Standard-Zellenrahmen mit Nut,
Variante SCF-B-25**



Standard-Zellenrahmen mit Nut,
Variante SCF-B-48



Standard-Zellenrahmen mit Nut,
Variante SCF-B-96



Standard-Zellenrahmen mit Nut,
Variante SCF-C-25



Beschreibung

Anwendung

- Standard-Zellenrahmen der Serie SCF als Grundelement zum Aufbau einer Filterwand in raumlufttechnischen Anlagen
- Aufnahme von Filterelementen zur Abscheidung von Grob- und Feinstaub
- Aufnahme von Filterelementen zur Adsorption von gasförmigen Geruchs- und Schadstoffen

- Standard-Zellenrahmen für Taschenfilter, Mini Pleat Filtereinsätze, Aktivkohle-Filtereinsätze, Mini Pleat Filterplatten mit Kunststoffrahmen, Z-Line Filter und Filtermedien als Zuschnitt

Varianten

- A: Rahmen ohne umlaufende Nut
- B: Rahmen mit umlaufender Nut
- C: Rahmen mit umlaufender Nut, Stützgitter und Spannrahmen
- Spanntiefe: 25, 48, 96 mm

Ausführungen

- GAL: Verzinktes Stahlblech
- STA: Edelstahl

Nenngrößen [mm]

- B × H × T

Optionen

- CS: Endlos-Dichtung
- PS: Steckprofil-Dichtung

Ergänzende Produkte

- Zugehörige Filterelemente sind gesondert zu bestellen
- Taschenfilter aus Chemiefaservliesen (PFC)
- Taschenfilter aus Kunstfaservliesen (PFS)
- Taschenfilter aus NanoWave®-Medium (PFN)
- Taschenfilter aus Glasfaservliesen (PFG)
- Mini Pleat Filtereinsätze (MFI)
- Aktivkohle-Filtereinsätze (ACFI)
- Mini Pleat Filterplatten (MFP, Ausführung PLA)
- Z-Line Filter (ZL)
- Filtermedien als Zuschnitt (FMP, Medientyp G02, C04, C11, C06, Ausführung PAD)

Konstruktionsmerkmale

- Vier Andruckfedern zur sicheren Abdichtung zwischen Zellenrahmen und Filterelementen
- Standard-Zellenrahmen ohne umlaufende Nut optional mit geschäumter Endlos-Dichtung oder Steckprofil-Dichtung
- Standard-Zellenrahmen mit Stützgitter und Andruckrahmen für Filtermedien als Zuschnitt
- Grundelemente in unterschiedlichen Größen
- Standard-Zellenrahmen gleicher Größe können zur Erstellung von Filterwänden zusammengesetzt werden
- Maximale Höhe: 5 Standard-Zellenrahmen

Materialien und Oberflächen

- Standard-Zellenrahmen aus verzinktem Stahlblech oder aus Edelstahl

Normen und Richtlinien

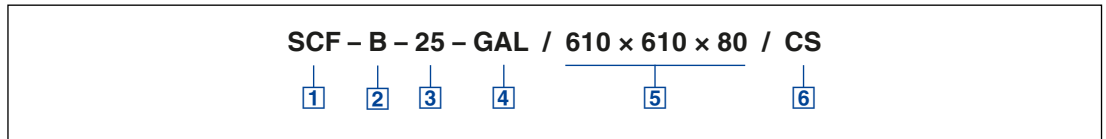
- Hygiene-Konformität nach: VDI 6022, VDI 3803, DIN 1946 Teil 4, ÖNORM H 6021 und ÖNORM H 6020, SWKI VA 104-01 und SWKI 99-3 sowie EN 13779

Instandhaltung

- Wartungsfrei, da aufgrund der Konstruktion und der verwendeten Materialien keine Abnutzung erfolgt

Bestellschlüssel

SCF



1 Serie

SCF Standard-Zellenrahmen

2 Variante

- A** Rahmen ohne umlaufende Nut
- B** Rahmen mit umlaufender Nut
- C** Rahmen mit umlaufender Nut,
Stützgitter und Spannrahmen

3 Spanntiefe [mm]

- 25**
- 48**
- 96**

4 Material

- GAL** Verzinktes Stahlblech
- STA** Edelstahl

5 Nenngröße [mm]

B x H x T

6 Dichtung

Keine Eintragung: ohne

- CS** Endlos-Dichtung
- PS** Steckprofil-Dichtung

Bestellbeispiel

SCF-B-25-GAL/610x610x80/CS

Variante..... Rahmen mit umlaufender Nut
 Spanntiefe.....25 mm
 Material..... verzinktes Stahlblech
 Nenngröße..... 610 x 610 x 80 mm
 Dichtung Endlos-Dichtung

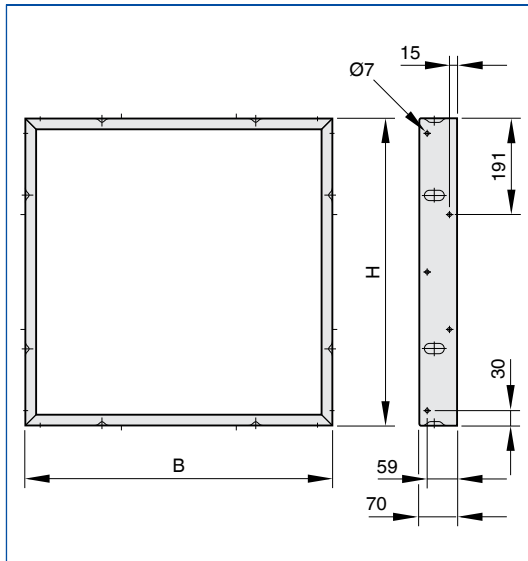
Abmessungen

Maßzeichnung SCF-A

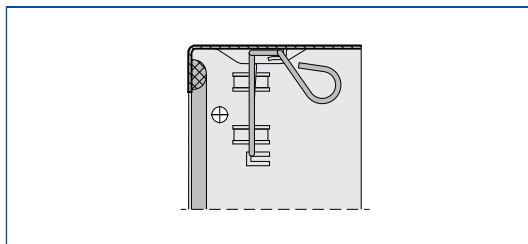
1



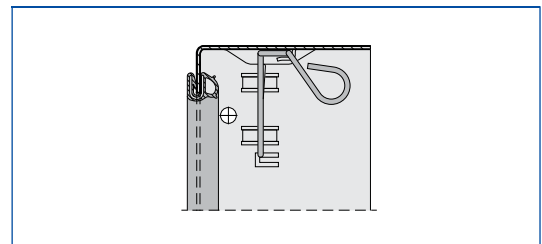
Standard-Zellenrahmen
ohne Nut,
Variante SCF-A



Detail SCF-A-25-.../CS



Detail SCF-A-25-.../PS



Lieferausführung

Standard-Zellenrahmen
für Taschenfilter, Mini
Pleat Filtereinsätze,
Aktivkohle-Filtereinsätze

Alle Gewichtsangaben
sind netto, ohne Verpa-
ckung

Abmessungen und Gewichte

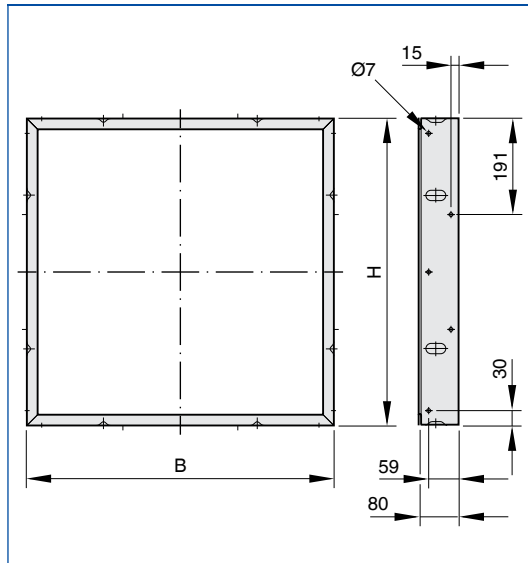
Nenngröße			Spanntiefe mm	Gewicht ca. kg
B	H	T		
305	305	70	25	0,9
305	610	70	25	1,3
508	610	70	25	1,6
610	610	70	25	1,8
305	910	70	25	1,8
508	910	70	25	2,1
610	910	70	25	2,2

Abmessungen



Standard-Zellenrahmen mit Nut, Variante SCF-B

Detail SCF-B / SCF-C

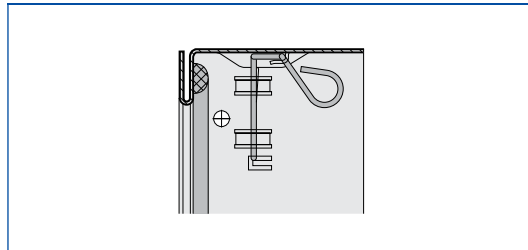


Lieferausführung

Standard-Zellenrahmen für Taschenfilter, Mini Pleat Filtereinsätze, Aktivkohle-Filtereinsätze

Alle Gewichtsangaben sind netto, ohne Verpackung

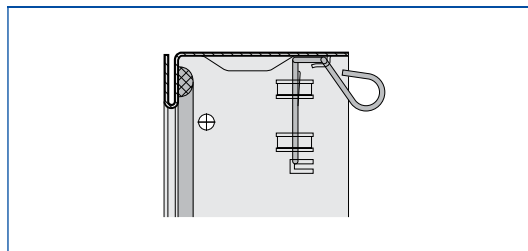
Detail SCF-B-25



Abmessungen und Gewichte

Nenngröße			Spanntiefe	Gewicht
B	H	T	mm	ca. kg
305	305	80	25	1,2
305	610	80	25	1,9
508	610	80	25	2,4
610	610	80	25	2,5
305	910	80	25	2,5
508	910	80	25	3,0
610	910	80	25	3,2

Detail SCF-B-48

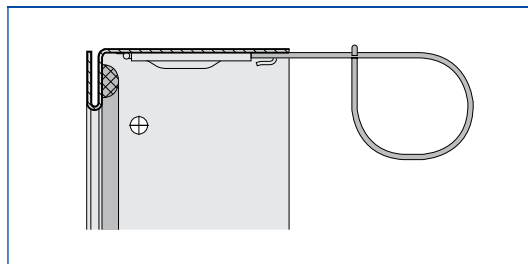


Standard-Zellenrahmen für Mini Pleat Filterplatten mit Kunststoffrahmen, Z-Line Filter

Abmessungen und Gewichte

Nenngröße			Spanntiefe	Gewicht
B	H	T	mm	ca. kg
305	610	80	48	1,9
508	610	80	48	2,4
610	610	80	48	2,5

Detail SCF-B-96



Standard-Zellenrahmen für Mini Pleat Filterplatten mit Kunststoffrahmen, Z-Line Filter

Abmessungen und Gewichte

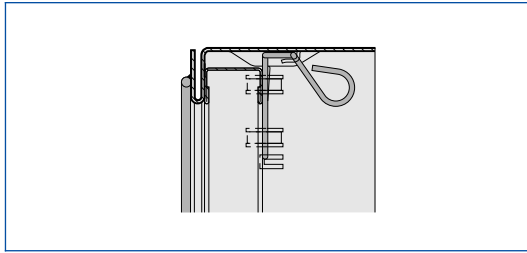
Nenngröße			Spanntiefe	Gewicht
B	H	T	mm	ca. kg
305	610	80	96	1,9
508	610	80	96	2,4
610	610	80	96	2,5

1

Standard-Zellenrahmen
für Filtermedien als
Zuschnitt

Alle Gewichtsangaben
sind netto, ohne
Verpackung

Detail SCF-C-25



Abmessungen und Gewichte

Nenngröße			Spanntiefe	Gewicht
B	H	T	mm	ca. kg
305	610	80	25	3,0
610	610	80	25	4,1

Beschreibung

Der nebenstehende Ausschreibungstext beschreibt die generellen Eigenschaften des Produkts. Texte für Varianten generiert unser Auslegungsprogramm Easy Product Finder.

Standard-Zellenrahmen SCF als Grundelement zum Aufbau einer Filterwand in raumluft-technischen Geräten und Anlagen. Aufnahme von Filterelementen zur Abscheidung von Grob- und Feinstaub sowie zur Adsorption von gasförmigen Geruchs- und Schadstoffen. Standard-Zellenrahmen lieferbar in verschiedenen Größen mit oder ohne Nut. Ausführung mit Nut mit geschäumter Endlos-Dichtung geeignet für unterschiedliche Filterrahmentiefen. Für Filtermedien als Zuschnitt sind die Zellenrahmen zusätzlich mit Stützgitter und Andruckrahmen ausgestattet. Standard-Zellenrahmen ohne Nut mit geschäumter

Endlos-Dichtung oder optional mit Steckprofil-Dichtung.

Vier Andruckfedern sorgen für eine optimale Abdichtung zwischen Zellenrahmen und Filterelement. Standard-Zellenrahmen sind hygienekonform nach VDI 6022.

Materialien und Oberflächen

- Standard-Zellenrahmen aus verzinktem Stahlblech oder aus Edelstahl

Ausführungen

- GAL: Verzinktes Stahlblech
- STA: Edelstahl

Bestelloptionen

1 Serie

SCF Standard-Zellenrahmen

2 Variante

- A** Rahmen ohne umlaufende Nut
- B** Rahmen mit umlaufender Nut
- C** Rahmen mit umlaufender Nut, Stützgitter und Spannrahmen

3 Spanntiefe [mm]

- 25**
- 48**
- 96**

4 Material

- GAL** Verzinktes Stahlblech
- STA** Edelstahl

5 Nenngröße [mm]

B × H × T

6 Dichtung

Keine Eintragung: ohne

- CS** Endlos-Dichtung
- PS** Steckprofil-Dichtung